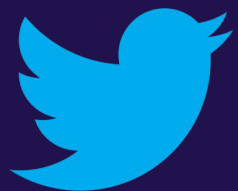


Utiliser Twitter en classe dans le premier degré



Alexandra Maurer

ACADÉMIE DE LA RÉUNION



Le centre pour l'éducation
aux médias et à l'information

UN SERVICE DE RÉSEAU CANOPÉ

Objectifs

A l'issue de la journée, vous saurez :

- ★ utiliser les fonctionnalités essentielles du réseau Twitter
- ★ quels sont les usages possibles de Twitter pour la classe
- ★ faire un LiveTweet pour couvrir un événement d'école

Introduction

Qu'est-ce que Twitter ?



Parler la langue Twitter

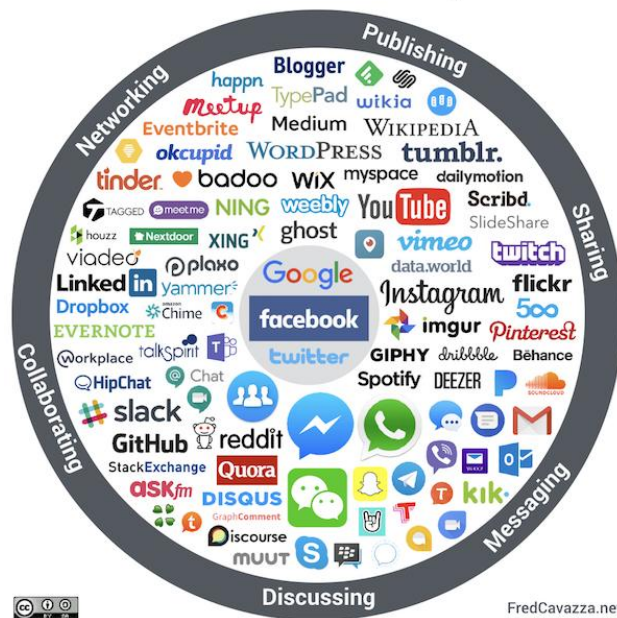


Twitter et le numérique



Twitter dans le paysage...

Social Media Landscape 2017

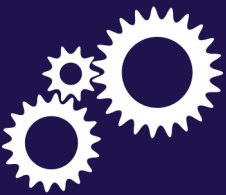


FredCavazza.net

Twitter en quelques chiffres

- 500 millions de tweets sont envoyés chaque jour
- 80% des membres utilisent leur mobile pour accéder à Twitter
- 44% des utilisateurs n'ont jamais tweeté
- 55% sont des hommes
- 59% des utilisateurs ont moins de 25 ans

En France en 2016



Repérages

Accueil À propos

Recherchez sur Twitter

Vous avez déjà un compte ? Connexion

CLEMI
Le centre pour l'éducation aux médias et à l'information
UN SERVICE DE NIVEAU CANOPE

Clemi La Réunion
@clemi974
Centre pour l'éducation aux médias et à l'information, service @reseau_canope, @academiereunion #EducmédiasInfo
Saint-Denis, La Réunion
Inscrit en septembre 2015
264 Photos et vidéos

TWEETS 2 729 ABONNEMENTS 910 ABONNÉS 567 J'AIME 925

Suivre

Tweets Tweets & réponses Médias

Nouveau sur Twitter ?
Inscrivez-vous maintenant pour obtenir votre fil d'actualités personnalisé !
S'inscrire

Vous aimerez peut-être aussi Actualiser

- CLEMI LILLE @ClemiLille
- CLEMI Limousin @CLEMILimousin
- Clemi Strasbourg @ClemiStrasbourg
- dupuy christophe @cdupuy5
- Canopé La Réunion @canope_974

Clemi La Réunion a retweeté

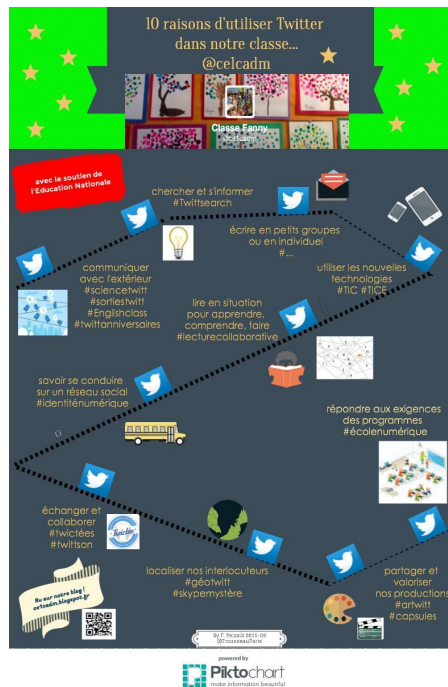
Miko Digital LLC @MikoDigitalWeb · 21 h
Les algorithmes dans les médias sociaux!

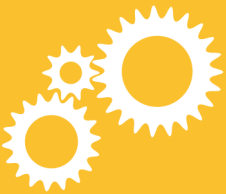
Les algorithmes dans les médias sociaux | Philosop...
Article rédigé par Anne-Sophie Castele, dans le cadre du Master en éducation aux médias (Cours d'Enjeux culturels contemporains des médias et de l'éducation... philomedia.be

Clemi La Réunion @clemi974 · 2 h
Ce matin @canope_974, jury du concours @babookmag dans le cadre de #sme2017 avec @clemi974 Bravo aux participants. Bientôt les résultats.

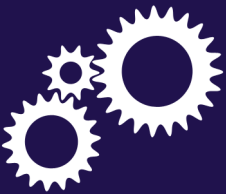
Au final, Twitter, ça sert à quoi ?
Et en classe, pourquoi Twitter ?

10 raisons et plus





Devenir twitteur



Créer son compte

Rejoignez Twitter
aujourd'hui.

Personnaliser Twitter en fonction de mes récentes visites de sites web. [En savoir plus.](#)

S'inscrire

En vous inscrivant, vous acceptez les [Conditions d'utilisation](#) et la [Politique de confidentialité](#), notamment l'[utilisation de cookies](#). D'autres utilisateurs pourront vous trouver grâce à votre email ou votre numéro de téléphone s'ils sont renseignés.

[Options avancées](#)

Remplir les champs

Nom complet : prénom et nom

L'utilisation d'un pseudonyme fonctionne également et permet de ne pas communiquer son patronyme.

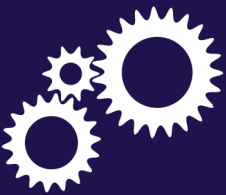
Email : nécessaire pour valider le compte. Un e-mail de confirmation de création de compte sera envoyé à cette adresse.

Lire les conditions d'utilisation avant de créer le compte !

Mot de passe : il servira à se connecter au compte.

Cliquer sur « s'inscrire » Le compte est désormais créé. Il ne reste plus qu'à vérifier le courriel (à l'adresse e-mail indiquée lors de l'inscription) et à confirmer la création de compte en cliquant sur le lien reçu. Le compte est désormais fonctionnel.

Nom d'utilisateur : ce nom constituera l'adresse Twitter, comme par exemple @monnom



Faire les premiers pas

- Construire son profil
- Créer son réseau
- Rédiger son 1er tweet


Ecrire

editoile - Agence de communication numérique - Février 2014

COMMENT RÉDIGER LE TWEET PARFAIT ?

Savez-vous combien de tweets sont envoyés chaque jour ? Environ 500 millions. Et savez-vous comment faire pour que vos tweets soient lus, non seulement par vos followers mais aussi par vos non-followers ? En apportant un soin particulier à la rédaction de vos messages !

Par @agravede & @editoile



TWITTER

MESSAGE Utilisez la ponctuation, n'oubliez pas les majuscules (pas d'abréviations (sauf pour les chiffres) et évitez l'orthographe) (Guaranteed, tires d'articles, etc., vous êtes sûrs d'être lu de quoi vous voulez du moment que vous êtes sûr !)

TON Soyez pro mais pas formel. Détendez-vous, vous êtes sur Twitter ! (Direz franchement à vos lecteurs ce que vous attendez d'eux, à l'aide de collaboration (retweets, réponse, etc.).

SHARÉS Un tweet, c'est 140 signes max. Mais n'oubliez de ne pas dépasser 100 caractères (par compte). Il sera plus simple de vous relire et de vous maintenir ! (De vous maintenir !)

MENTIONS Citez vos sources et les utilisateurs concernés par votre tweet. Vous favorisez ainsi l'engagement et le trafic de votre message.




HASHTAGS Obligatoires pour qualifier votre tweet et pour attirer vos non-followers. Incluez 2 hashtags par tweet maximum, avec le possible un hashtag de géolocalisation (exemple #Bordeaux).

LIEN Utilisez un raccourcisseur de liens tel bit.ly. Les études montrent que les gens ne plus de retenir. Veillez donc à rendre la possibilité de que les liens que vous partagez soient respectifs la manière particulière des lecteurs (il faut un appareil mobile !)

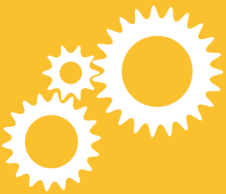
SAVEZ LA CONVERSATION Surveillez la viabilité de votre tweet et n'oubliez pas de remercier les personnes qui vous ont retweetés !

PUBLIEZ vos tweets au bon moment. Sur Twitter, les pics de fréquentation sont le jeudi, samedi et dimanche !

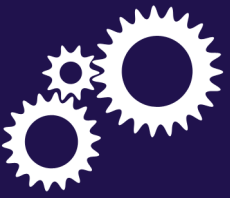
TÉLÉVERSEZ une image en 440 x 222 pixels pour accompagner votre tweet. Les messages utilisant Pic.Twitter.com ont 94 % de chances de plus d'être retweetés en comparaison avec d'autres services.



editoile - www.editoile.fr



Faire un LiveTweet

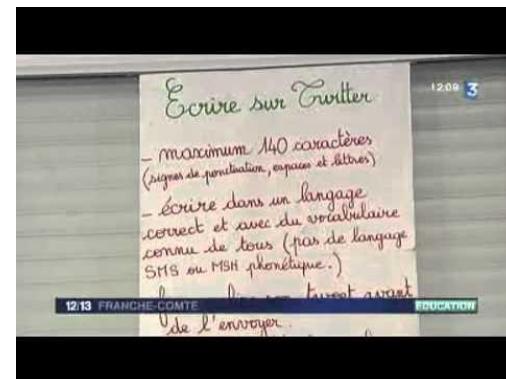


Le festival dansons ensemble

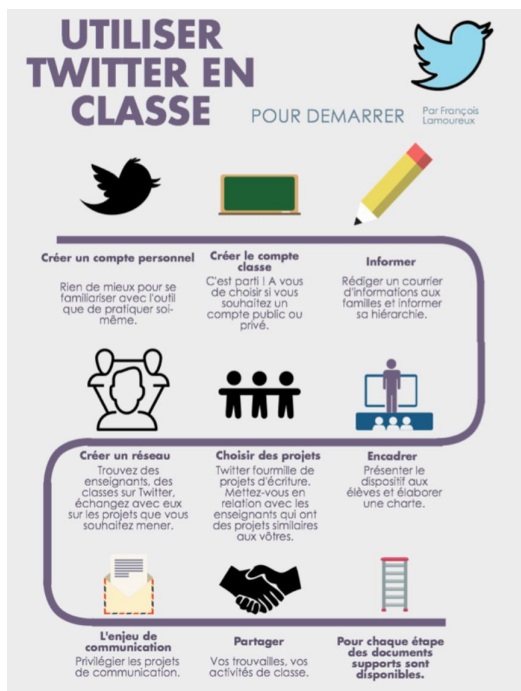
- Quels objectifs ?
- Quelle démarche ?

Twitter en classe

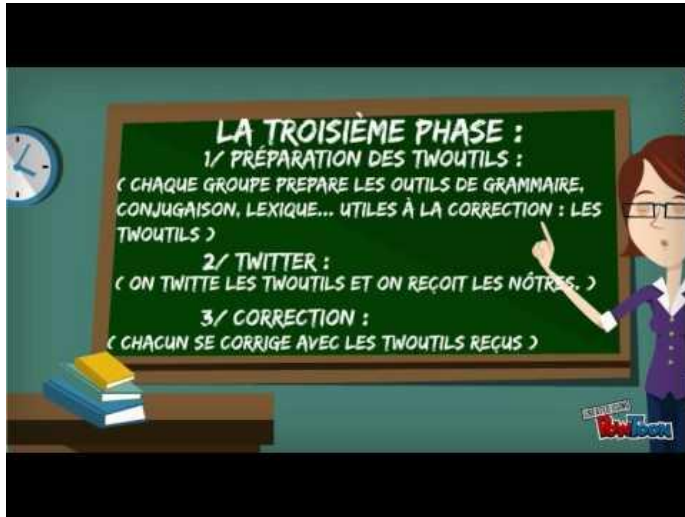
Introduction



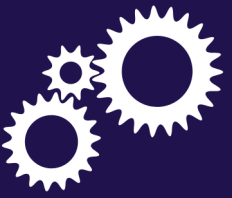
Démarche



Un dispositif : la Twictée



**DISPOSITIF COLLABORATIF
D'ENSEIGNEMENT ET
D'APPRENTISSAGE**



Votre projet ?

En amont



École :

Classe :

QU'EST-CE QUE TWITTER ?

Twitter est une plate forme gratuite permettant la diffusion de messages courts (140 caractères) à une liste de contacts personnels.

<p>Une fois inscrit, vous pouvez créer votre liste de contacts personnels.</p> <p>Ce sont vos «abonnements» (en anglais following).</p> <p>Vous recevrez les messages qu'ils posteront sur Twitter.</p>		<p>De même des personnes s'abonneront à vous.</p> <p>Ce sont vos «abonnés» en anglais followers).</p> <p>Ils pourront lire les messages que vous posterez sur Twitter.</p>
---	---	--

Une petite vidéo pour tout comprendre :
<https://www.youtube.com/watch?v=ozDKzRMKIDw>

POURQUOI UTILISER TWITTER EN CLASSE ?

Les usages pédagogiques de Twitter sont très nombreux : journal de bord, écriture collaborative, partage avec d'autres classes, rédaction de messages courts...

Toutes ces actions contribuent à ce que l'on appelle l'éducation aux médias. Cette éducation vise à permettre aux élèves d'exercer leur citoyenneté dans une société de l'information et de la communication notamment par un usage autonome des médias en étant à la fois lecteurs, producteurs et diffuseurs de contenus.

- autorisation parentale
- présentation aux parents
- création du compte

Séance 1



- présentation du projet
- rédaction de la charte

Séance 2



- création du profil
- rédaction des premiers tweets

A bientôt

Alexandra Maurer

› ACADÉMIE DE LA RÉUNION



**Le centre pour l'éducation
aux médias et à l'information**

UN SERVICE DE RÉSEAU CANOPÉ